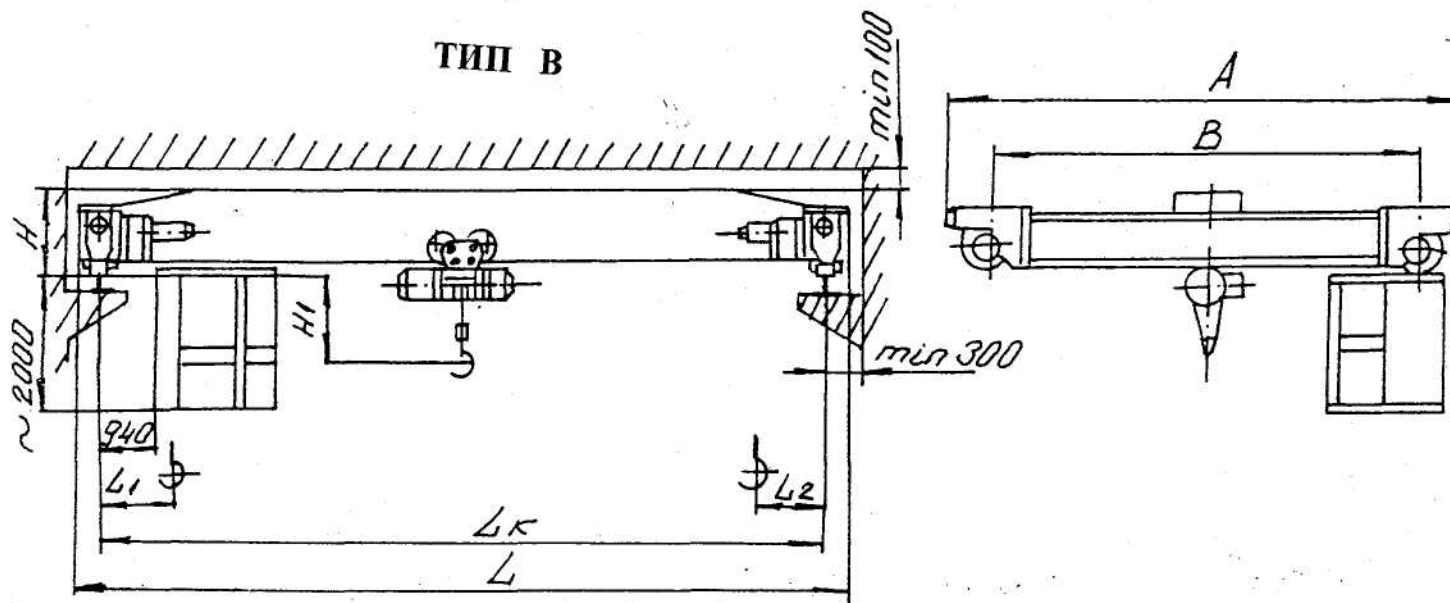


ТИП А – С УПРАВЛЕНИЕ ОТ ПОДА



ТИП В – С УПРАВЛЕНИЕ ОТ КАБИНА

- ЗАБЕЛЕЖКА:** 1.Кранове с товароподемност от 10;20;32 и 50 kN до $L_k = 16,5$ m се произвеждат с главна греда “Г” профил
 2.Произвеждат се и кранове с отвори, различни от посочените в таблицата – при договаряне със завода

производитель

Q	Vn	V _{дв.т}	Vk		Hn	Lk	H	H1	B	L1	L2	A	L	Терло	Pmax	
			An	Bk											A	B
kN	m		min		m	m	mm							kg	kN	kN
10	8; 12 16; 8/1,4 12/1,4 16/2	8	31/9	-	6	4,5	335	891	2000	1050	1200	2400	4770	1110	6,9	-
					9	7,5	335	891	2000	1050	1200	2400	7770	1227	7,8	-
					12	10,5	335	950	2000	1050	1200	2400	10770	1470	8,4	-
					18	13,5	335	950	3000	1050	1200	3400	13770	1930	9,7	-
					24	16,5	335	1009	3000	1050	1200	3400	16770	2260	10,8	-
20	4;6;8;12;16; 4/0,7; 6/0,7; 8/1,4 12/1,4 16/2	12	31/9	-	5;6	4,5	335	1350	2000	1050	1200	2400	4770	1397	11,7	-
					9	7,5	335	1489	2000	1050	1200	2400	7770	1607	13,4	-
					12	10,5	335	1497	2000	1050	1200	2400	10770	1980	14,9	-
					18	13,5	335	1497	3000	1050	1200	3400	13770	2532	16,4	-
					24	16,5	395	1497	3000	1050	1200	3400	16770	2962	17,7	-
32	8; 12; 16 8/1,4 12/1,4 16/2	15	31/9	-	6	4,5	335	1489	2000	1100	1300	2400	4770	1391	16,4	-
					9	7,5	335	1577	2000	1100	1300	2400	7770	1713	18,8	-
					12	10,5	335	1577	2000	1100	1300	2400	10770	2055	20,8	-
					18	13,5	395	1577	3000	1100	1300	3400	13770	2806	22,8	-
					24	16,5	455	1577	3000	1100	1300	3400	16770	3337	23,7	-
50	8 12 16 8/1,5 12/1,4	32	31/9		6	4,5	375	1737	2000	1250	1500	2400	4770	1684	23,1	-
					9	7,5	375	1737	2000	1250	1500	2400	7770	1977	27,8	-
					12	10,5	610	1485	2000	1250	1500	2530	10780	3301	31,4	-
					18	13,5	643	1485	3000	1250	1500	3530	13780	3752	33,7	-
					24	16,5	643	1485	3000	1250	1500	3530	16780	4586	36,1	39,1
					31	22,5	783	1485	4000	1250	1500	4530	22780	5277	40,7	45,0
					31	28,5	933	1485	4000	1250	1500	4530	28780	7147	45,1	49,8
80	8 8/1,8	15/5	31/9		9;13	10,5	610	1620	2000	1230	1330	2530	10780	3485	44,8	-
					18	13,5	783	1620	3000	1230	1330	3530	13780	4027	48,3	-
					24	16,5	783	1620	3000	1230	1330	3530	16780	4923	50,4	52,4
					30	22,5	933	1620	4000	1230	1330	4530	22780	7002	56,5	60,5
					36	28,5	943	1620	4000	1230	1330	4530	28780	9389	62,7	67,1
100	4 6 4/0,75 6/0,75	32/10	27	44	6	10,5	641	1535	2000	1600	1600	2530	10780	4692	57,0	-
					9	13,5	931	1535	3000	1600	1600	3530	13780	5336	80,5	-
					11	16,5	931	1535	3000	1600	1600	3530	16780	6522	64,7	66,3
					11	22,5	943	1535	4000	1600	1600	4720	22860	9361	73,6	77,8
					11	28,5	943	1535	4000	1600	1600	4720	28860	11466	79,6	83,4
125	4 8 4/1,2 8/0,9	32/10	27	44	6	10,5	643	1535	2000	1600	1600	2530	10780	4778	67,8	-
					8	13,5	933	1535	3000	1600	1600	3720	13860	5424	71,2	-
					12,5	16,5	933	1535	3000	1600	1600	3720	16860	6629	77,4	78,9
					12,5	22,5	943	1535	4000	1600	1600	4720	22860	9874	86,5	90,3
					12,5	28,5	1135	1535	4000	1600	1600	4720	28860	12182	93,5	97,6