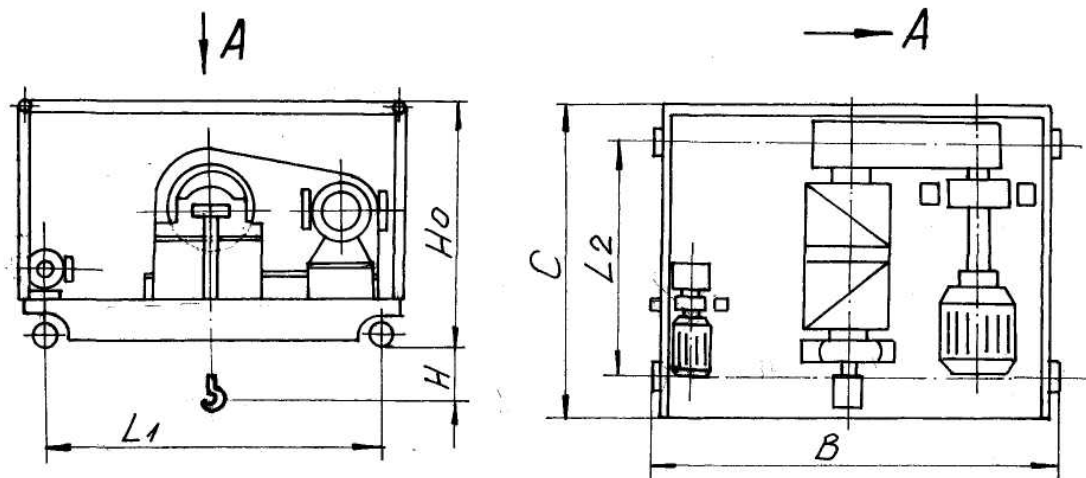


КРАНОВИ КОЛИЧКИ С ЕДИН ПОДЕМ ЗА МОСТОВИ И
КОЗЛОВИ ДВУГРЕДОВИ КРАНОВЕ С ТОВАРОПОДЕМНОСТ
50,80 И 125 kN



ОЗНАЧЕНИЕ	B	C	L_1	L_2	H_o	H_{min}	H_{max}	Q
-	mm	mm	mm	mm	mm	mm	m	kN
КК50.00.00.00	1628	1785	1100	1400	920	646	16	50
КК80.00.00.00	1728	2280	1200	2000	1100	1140	16	80
КК125.00.00.00	2228	2420	1600	2000	1200	1150	16	125